

Selbstvertretung



www.autark.co.at

Post-Wurf

10. Ausgabe

1. Dezember 2025



einfach erklärt

Erarbeitet nach dem Qualitäts-Standard
vom Kompetenzteam Barrierefreie Information und Selbstvertretung

Impressum

Herausgeberin

autArK Soziale Dienstleistungs-GmbH

Kompetenz-Team

Barrierefreie Information und Selbstvertretung

Rudolfsbahngürtel 2

9020 Klagenfurt am Wörthersee

E-Mail: selbstvertretung@autark.co.at

Selbstvertretung



www.autark.co.at



Inhalt

Vorwort 3

 Forum In:Arbeit..... 4



Wissenswertes: Die Psychiatrie 6



Ausflugs-Tipp: Der Wappen-Saal 7



Ausmal-Bild: Advents-Kranz 8

Vorwort



Kompetenz-Team
Barrierefreie Information
und Selbstvertretung



Liebe Beschäftigte, liebe Bewohner*innen, liebe Arbeitskräfte!

Das **KT BIS** und die **IV-Gruppe** waren am 12. und 13. November 2025 beim **Forum IN:Arbeit** im Lakeside-Park in Klagenfurt.

Die **Lebenshilfe Österreich** und die **Lebenshilfe Kärnten** haben zu diesem interessanten Forum eingeladen.



Das KT BIS möchte sich herzlich bei der Post-Wurf-Gruppe für ihre großartige Mitarbeit in diesem Jahr bedanken!

Wir wünschen allen eine **schöne Advents-Zeit!**

Euer KT BIS¹ und die **Post-Wurf-Gruppe**²

¹ Kompetenz-Team Barrierefreie Information und Selbstvertretung

² Stefan Riepl, Bernd Srienz, Anna Tschürtz und Denise Isopp von der autArKademie in Brückl und Yvonne Maier vom ChancenForum^{classic}



2-tägige inklusive Veranstaltung

Erarbeitet vom KT BIS

IN:ARBEIT bedeutet **inklusive Arbeits-Welten**.

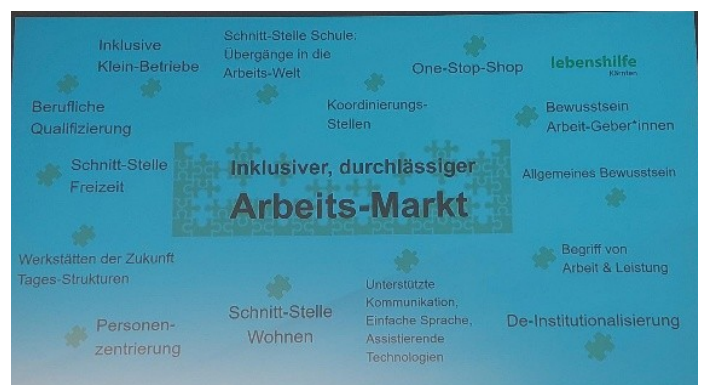
Beim Forum IN:ARBEIT haben sich Menschen mit und ohne Behinderungen, Unternehmen und die Politik getroffen.

Es hat dazu vormittags **Vorträge** gegeben.

Am Nachmittag haben wir in den **Workshops** nach Lösungen gesucht, wie man eine **inklusive Arbeits-Welt** schaffen kann.

Eine **inklusive Arbeits-Welt** bedeutet, dass alle Menschen ...

- arbeiten können.
- gleich behandelt werden.
- die Unterstützung bekommen, die sie brauchen.
- ihre Fähigkeiten zeigen können.
- mitbestimmen dürfen.



Barrierefreie Arbeits-Plätze

Inklusive Arbeits-Plätze sind **barrierefrei**.

Barrierefrei bedeutet, dass alle Menschen **gut und ohne Hindernisse** arbeiten können.

Dafür braucht es zum Beispiel leicht verständliche Informationen und gut zugängliche Gebäude und Arbeits-Plätze.

Vorträge und Workshops

Wir haben zum Beispiel erfahren, ...

- wie man eine passende Arbeit findet.
- welche Unterstützungen es gibt.
- wie man Menschen mit Behinderungen im Beruf gut begleiten kann.



Herr Jesse hat bei seinem Vortrag berichtet, wie **autArK** Menschen mit Behinderungen bei der Arbeit und Arbeits-Suche unterstützt.

Frau Wiederschwinger-Fischer von **Joanneum Research** hat zum Beispiel erklärt, wie **Unterstützende Technologien** Menschen in der Arbeits-Welt helfen können.



Das sind technische Hilfen, die das Arbeiten leichter machen. Zum Beispiel gibt es **Roboter**, die bestimmte Aufgaben übernehmen oder beim Arbeiten unterstützen.

Auch Menschen mit Behinderungen haben über ihre Arbeits-Suche oder ihren Arbeits-Platz gesprochen. Und wie es ist, einen **Lohn** zu erhalten.

Mitmach-Stationen

In der Pause oder nach den Workshops konnte man an verschiedenen Stationen etwas ausprobieren. Zum Beispiel mit einer virtuellen Brille etwas anschauen. Oder es hat ein Spiel mit leichter Sprache gegeben.

Link zu den Unterlagen in **einfacher Sprache**:

<https://www.lebenshilfe-kaernten.at/wie-wir-wirken/interessensvertretung/forum-inarbeit>

Wissenswertes



Die Psychiatrie

Erarbeitet von Denise Isopp

Was macht man in einer Psychiatrie?

In einer Psychiatrie **hilft** man Menschen, die **seelische oder psychische Probleme** haben. Zum Beispiel haben sie starke Angst, Depressionen, hören Stimmen oder sie wollen sich etwas antun.

In der Psychiatrie bekommt man **Gespräche** mit Ärzt*innen und Therapeut*innen.

Man bekommt auch **Medikamente** und **Unterstützung** im Alltag.



Ziel ist, dass es einem **seelisch wieder besser geht**.

Es gibt oft verschiedene Abteilungen, zum Beispiel:

- **Allgemeine Psychiatrie** - für viele unterschiedliche psychische Erkrankungen.
- **Geronto-Psychiatrie** - für ältere Menschen mit psychischen Problemen.
- **Sucht-Medizin** - für Menschen mit Alkohol-Problemen oder Drogen-Problemen.
- **Kinder- und Jugend-Psychiatrie** - für Kinder und Jugendliche.
- **Akut-Station** - für Menschen, die sehr schnell Hilfe brauchen.
- **Tages-Klinik** - man kommt tagsüber zur Behandlung und geht abends nach Hause.

Ausflugs-Tipp



Der Wappen-Saal

Erarbeitet von Stefan Riepl

Der Wappen-Saal ist im 1. Stock
im alten Gebäude
vom **Landhaus Klagenfurt**.



Plattform Politische Bildung

Der Saal ist **groß**:
23 Meter lang,
13 Meter breit und
fast 10 Meter hoch.



© Landesmuseum Kärnten

665 Wappen

Die Wände und die Decke sind
mit **665 Wappen** bemalt.
Ein Wappen ist ein Bild.
Darauf sieht man,
woher eine **Familie** kommt.
Die Wappen zeigen,
welche Familien aus Kärnten
damals **wichtig** waren.
Das waren Adlige, Ritter
und Landes-Stände.



Heute ist der Wappen-Saal ein **Ausstellungs-Saal**.

Die Besucher*innen erfahren etwas über die Geschichte
in Kärnten.

Ein Besuch dauert etwa 30 Minuten.

Ausmal-Bild



Advents-Kranz

Erarbeitet von Anna Tschürtz

So hat Anna den Advents-Kranz ausgemalt:

Male den Advents-Kranz so aus,
wie er dir gefällt. 😊

